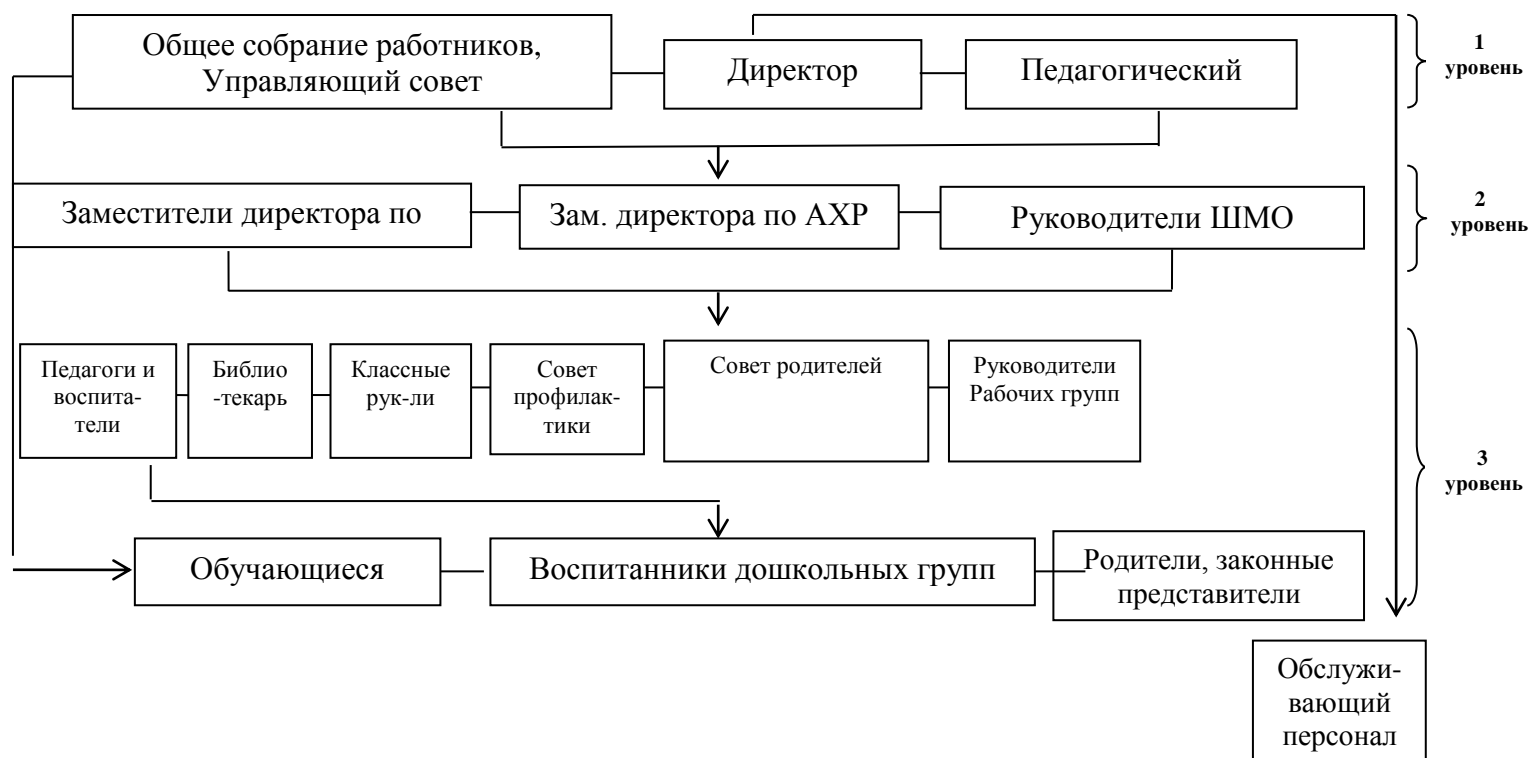


Структура управления образовательной организацией



Для образовательной организации характерна линейно-функциональная структура управления, где на 1 уровне осуществляется стратегическое управление, на 2 уровне – тактическое управление, на 3 уровне – оперативное управление.

Для разрешения конфликтных ситуаций создана **Комиссия по урегулированию споров между участниками образовательных отношений.**